

## CURRICULUM VITAE

ir. E.H. Geldof RC

### PERSONALIA

achternaam Geldof  
voornamen Erik Hugo  
geboren 11 maart 1970, Delft  
nationaliteit Nederlandse

mobiel 06 3619 2828  
email e.geldof@G4ca.nl  
website www.G4ca.nl  
linkedin nl.linkedin.com/in/erikgeldof



### PROFIELSCHETS

Als registerconstructeur heb ik 21 jaar ervaring in het ontwerpen van draagconstructies, het organiseren van de constructieve uitwerking en het waarborgen van de constructieve veiligheid. Met gevoel voor techniek in bredere zin oog voor architectuur zoek ik naar integrale en creatieve oplossingen. Naast een heldere constructieopzet zijn voor mij de maakbaarheid en uitvoerbaarheid belangrijk, om de (bouw)kosten te beperken en om de constructieve veiligheid te waarborgen. Ik richt mij op een intensieve samenwerking tussen ontwerpende partijen onderling en met uitvoerende partijen.

Van projectdefinitie tot aan oplevering streef ik naar kwaliteit. Mijn analytisch vermogen gebruik ik om kritieke stappen in het proces en maatgevende details scherp in beeld te krijgen. Ik werk autonoom en resultaat georiënteerd, zonder de mens en het proces uit het oog te verliezen.

### LOOPBAAN

2016-heden Adviseur/eigenaar, G4 constructief advies (Voorburg)  
2013-2016 Adviseur, ingenieursstudio DCK (Barendrecht)  
2006-2013 Projectingenieur/adviseur, ABT (Delft)  
2001-2006 Projectleider, IMd ingenieursbureau (Rotterdam)  
1996-2001 Constructeur/projectleider, Corsmit (Rijswijk, opgegaan in RHDHV)

2016-heden Lid toetscommissie opleiding MSEng, Betonvereniging/Bouwen met Staal  
2013-heden Docent opleiding MSEng, Betonvereniging/Bouwen met Staal  
2009-heden Examinator opleiding MSEng, Betonvereniging  
1997-1999 Extern begeleider projectonderwijs en vakoefeningen, TU Delft Civiele Techniek

### ERVARING/EXPERTISE

Adviseren van klanten in alle projectfasen.  
Ontwerpen van draagconstructies.  
Berekenen van constructies in beton, staal, hout en glas.  
Constructieve projectleiding binnen multidisciplinaire projectteams.  
Waarborgen constructieve veiligheid (coördinerend constructeur).  
Controleren/toetsen van constructieve berekeningen en tekeningen.  
Opzetten en aansturen van projecten.  
Begeleiden en coachen van medewerkers en projectteams.  
Adviseren met betrekking tot schades en second-opinion.  
Overdragen van kennis door coaching, begeleiding, doceren en examineren.  
Bijhouden van ontwikkelingen in de markt en in de techniek en deze vertalen naar nieuwe werkmethoden en kansen.

## **OPLEIDING**

- 2017 VCA-VOL (NCOI/PBNA)
- 2010 Inschrijving in Constructeursregister als Registerconstructeur (RC)
- 2009-2011 Ontwikkeltraject High Potentials op het gebied van ondernemerschap, persoonlijke effectiviteit en leiderschap (Berenschot)
- 1996-heden Vaktechnische en aanpalende cursussen, opleidingen en trainingen, mede in het kader van permanente educatie t.b.v. de registratie als Registerconstructeur
- 1990-1996 TU Delft Civiele Techniek, afstudeerrichting Mechanica en Constructies, Sectie betonconstructies
- 1988-1990 TU Delft Bouwkunde (propedeuse)
- 1982-1988 Stedelijk gymnasium Schiedam

## **PUBLICATIES**

- 2011 EYE, Amsterdam, ir. E. Geldof, ir. S. Kieft; Bouwen met Staal, oktober 2011
  - (1) Constructief ontwerp - Het oog wil ook wat.
  - (2) Uitvoering - Vijf fasen in veertig stappen.
- 1998 Verstijfde kernconstructies: een parameterstudie naar de invloed van tijdsafhankelijk gedrag; ing. J.P. Straman, ir. E.H. Geldof; Cement nr. 4.
- 1997 Time dependent behaviour of outrigger-braced structures in concrete; J. Straman, E. Geldof; Structural Design, Codes and Special Buildings Projects, special publication, Council Report 903.473; Council on Tall Buildings and Urban Habitat.
- 1996 Tijdsafhankelijk gedrag van verstijfde kernconstructies; ing. J.P. Straman, ir. E.H. Geldof; Cement nr. 11.

## **LEZING**

- 2010 Constructief ontwerp EYE Filminstituut, Symposium voor en door staalconstructeurs Bouwen met Staal

## **PRIJZEN EN NOMINATIES**

- 2016 Nationale Staalprijs, cat. Utiliteitsbouw: Nationaal Militair Museum, Soesterberg
- 2012 Nominatie Nationale Staalprijs, cat. Utiliteitsbouw: EYE Filminstituut, Amsterdam
- 2009 Betonprijs, cat. Utiliteitsbouw: Datacentrum TU Delft, Delft
- 1996 Studieprijz Betonvereniging/ENCI-Jubileumfonds voor afstudeerproject "Tijdsafhankelijk gedrag van verstijfde kernconstructies"

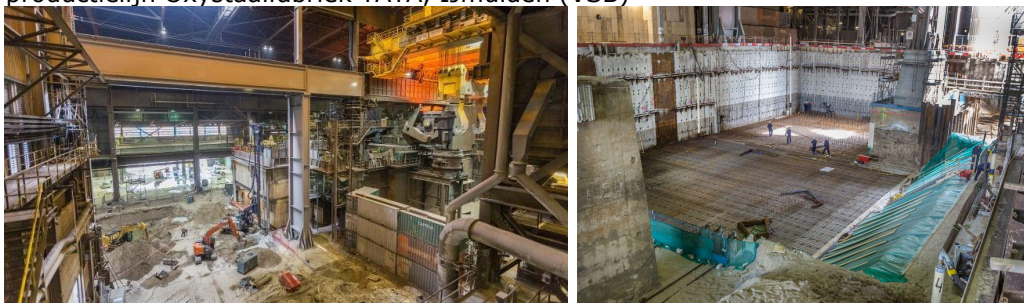
## **REFERENTIES**

Op aanvraag.

## SELECTIE PROJECTEN

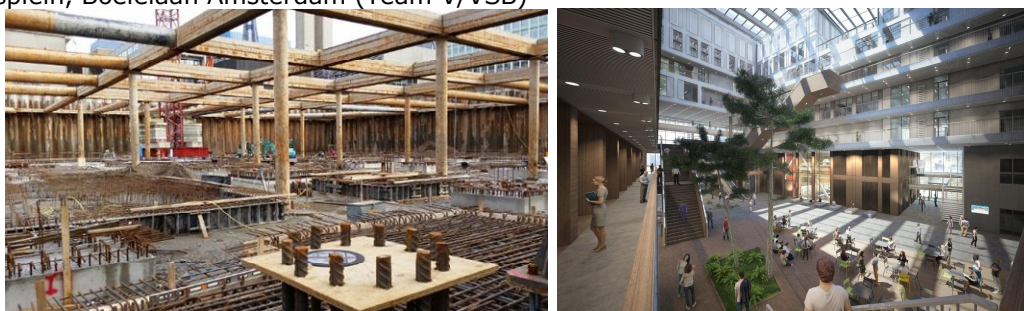
### 2016-heden G4 constructief advies

Nieuwe productielijn Oxystaalafabriek TATA, IJmuiden (VSB)



*rol: coördinerend constructeur TO en UO*  
*taken: opstellen plan van aanpak engineering*  
*aansturen en coördineren engineering*  
*controleren tekeningen en berekeningen (intern en extern)*  
*bewaken constructieve veiligheid*  
*overleg met opdrachtgever/adviseurs, werkvoorbereiders en uitvoerders*

Campusplein, Boelelaan Amsterdam (Team V/VSB)



*rol: coördinerend constructeur UO*  
*taken: aansturen en coördineren engineering (intern en extern)*  
*controleren tekeningen en berekeningen*  
*bewaken constructieve veiligheid (samenhang/kwaliteit)*  
*uitvoeren kwaliteitsinspecties bouw*  
*overleg met hoofd- en deelconstructeurs, werkvoorbereiders en uitvoerders*

Recreatiegebouw De Loopplank, Leidschendam-Voorburg (J.J. van Vliet)



*rol: ontwerpend constructeur*  
*taken: maken ontwerpberekeningen en schetsen*  
*ontwerpoverleg met architect*  
*opstellen uitgangspuntenrapport en hoofdberekeningen*  
*coördineren geotechnisch onderzoek en advies*

Clipper Wind Farms, Haringvliet (BT geoconsult)

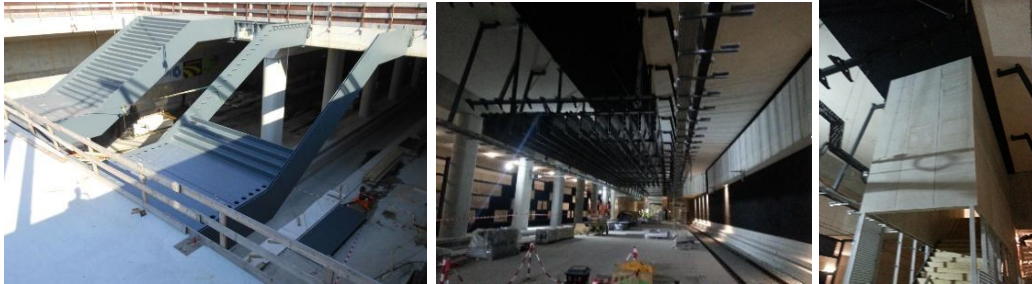
Kunststof-composietbrug De Barch voor langzaam verkeer, Maasland (Midden-Delfland)

Tender uitbreiding parkeergarage P1, Schiphol (VSB)

Second opinion Funderingsherstel Baroniestraat, Rotterdam (Dock Legal Experts)

## 2013-2016 ingenieursstudio DCK

### Station Delft, Delft (Bentham Crouwel/Heijmans)



*rol: deelconstructeur UO*  
*taken: maken vermoeiingsberekeningen bouwkundige constructies*  
*controleren tekeningen en berekeningen derden*  
*bewaken constructieve veiligheid (samenhang/kwaliteit)*  
*overleg met hoofdconstructeur, bouwdirectie, onderaannemers en werkvoorbereiders*

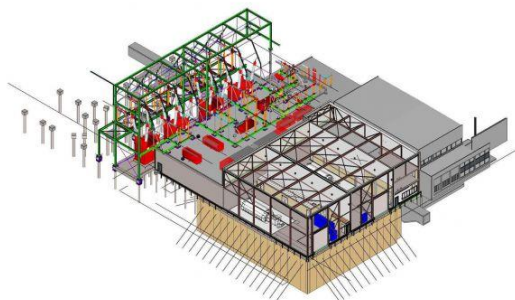
### CSNS: G-pier en GH-gebouw, Schiphol (NACO/Heijmans)



### Koedoodsluis, Albrandswaard (Van Dijk Maasland)



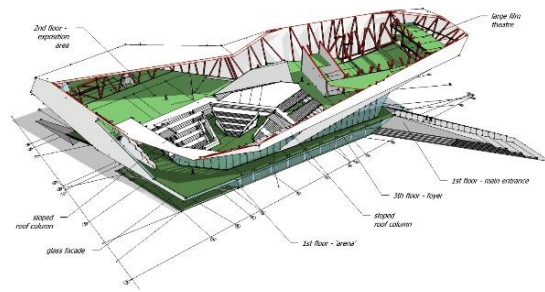
### High Power Testlab Extension KEMA DNV, Arnhem (Mies Architectuur/VSB)



Appartementen Carnisserhoek, Barendrecht (AKM)  
Afbouw Noord-Zuidlijn, Amsterdam (Bentham Crouwel/VSB)  
Herbestemmingen Krijtwal 33, Nieuwegein en Kastanjelaan 14, Ridderkerk (AKM)  
Gas Storage, Bergermeer (TAQA Onshore/VSB)

**2006-2013 ABT**

EYE filminstituut, Amsterdam (Delugan Meissl Associated Architects/De Nijs)



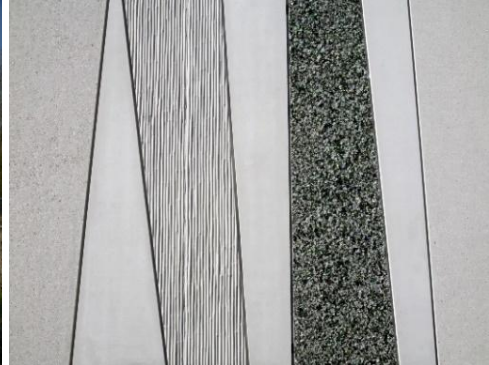
LEVEL, Leiden (Meyer en van Schooten Architecten/VSB)



St. Nicolaaslyceum, Beethovenplein Amsterdam (Dp6 architectuurstudio)



Datacentrum TU Delft, Delft (Joke Vos Architecten)



Eemhuis, Amersfoort (Neutelings Riedijk Architects/Dura Vermeer)  
 Nationaal Militair Museum, Soesterberg (Claus en Kaan Architecten/Heijmans)  
 Boulevard Scheveningen (schade-expertise scheurvorming prefab elementen)  
 Sporthal De Lieberg, Hilversum (Mecanoo/VIOS)

**2001-2006 IMd**

Brede School De Waterlelie, Leidschendam (VVKH/Stout)  
Rustenburg, Zaandam (Rijnboutt/BAM)  
Winkelcentrum Lange Voort, Oegstgeest (RPHS)  
Centrumplan Meerrijk, Eindhoven (masterplan VHP/wUrck)  
Verzorgingstehuis De Buitensluis, Numansdorp (Bogaerds)  
Kantoor Compaq/HP, Utrecht (OIII Architecten)

**1996-2001 Corsmit**

Winkelcentrum Leidsenhage/toren Banninghaege, Leidschendam (Bentham Crouwel)  
Kantoorgebouw Belvedere/KPN toren, Rotterdam (Renzo Piano)  
De Drie Hoekjes, Den Haag (Vera Yanovshtchinsky Architecten)  
Scholen en Welzijnsvoorzieningen, Delfgauw (Post Ter Avest/XX architecten)  
Kantoor SVB/EDS, Utrecht (De Jong Gortemaker (DJGA)/HBG (BAM))